

COMUNE DI RIVAROLO CANAVESE

PROGETTO ESECUTIVO

**ISTITUTO COMPRENSIVO G.GOZZANO
SCUOLA SECONDARIA DI 1^GRADO
ADEGUAMENTO FABBRICATI ESISTENTI ALLA NORMATIVA ANTINCENDIO**

PARTICOLARI OPERE EDILI

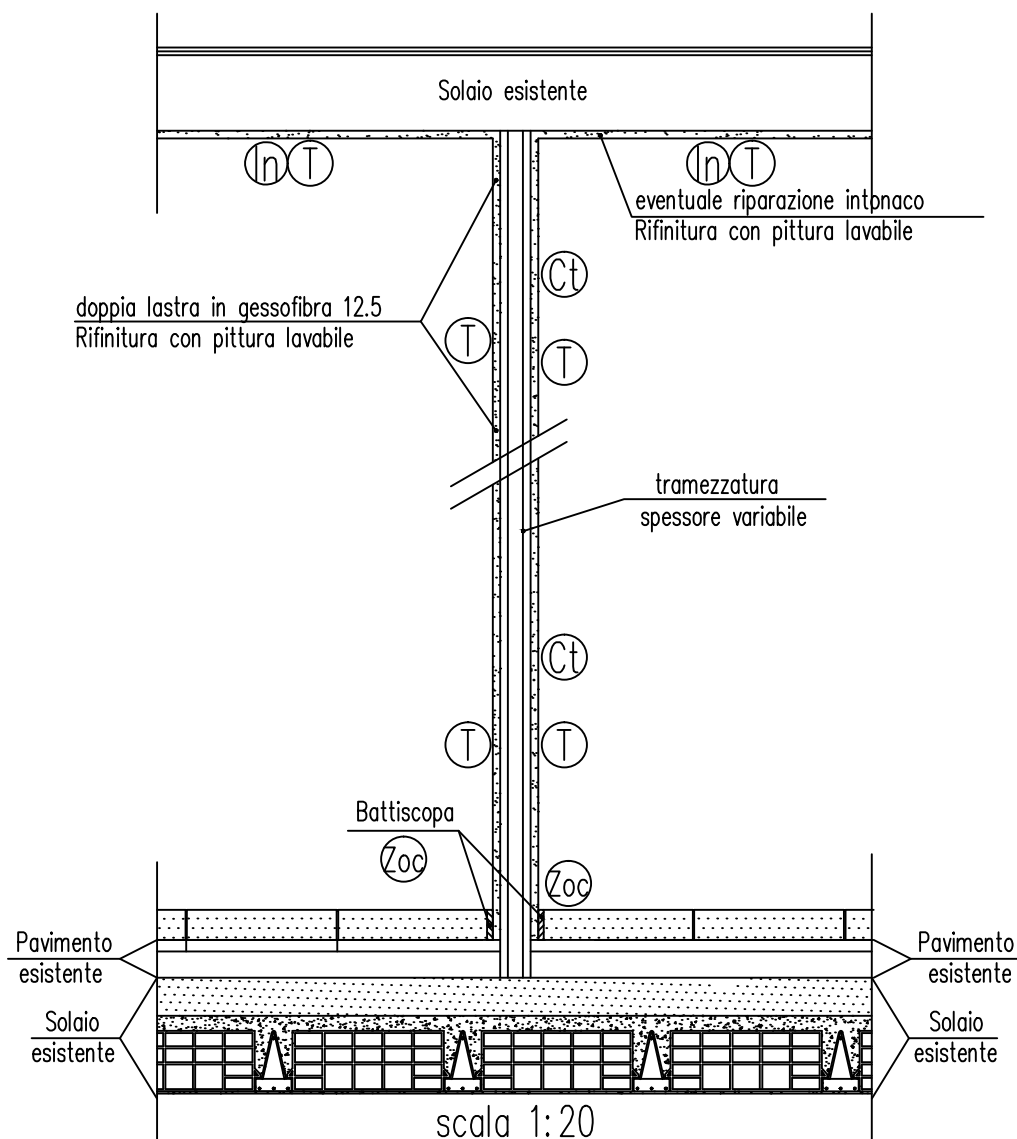
Il Progettista

(Ing. Francesco Vita)
n.418 albo ordine ingg. AG
A/B/C
Via delle badie n.238
59100 Prato

Tav. PAR.05

PARTICOLARE TIPO RIFINITURA

(Ct) (T) (Zoc)

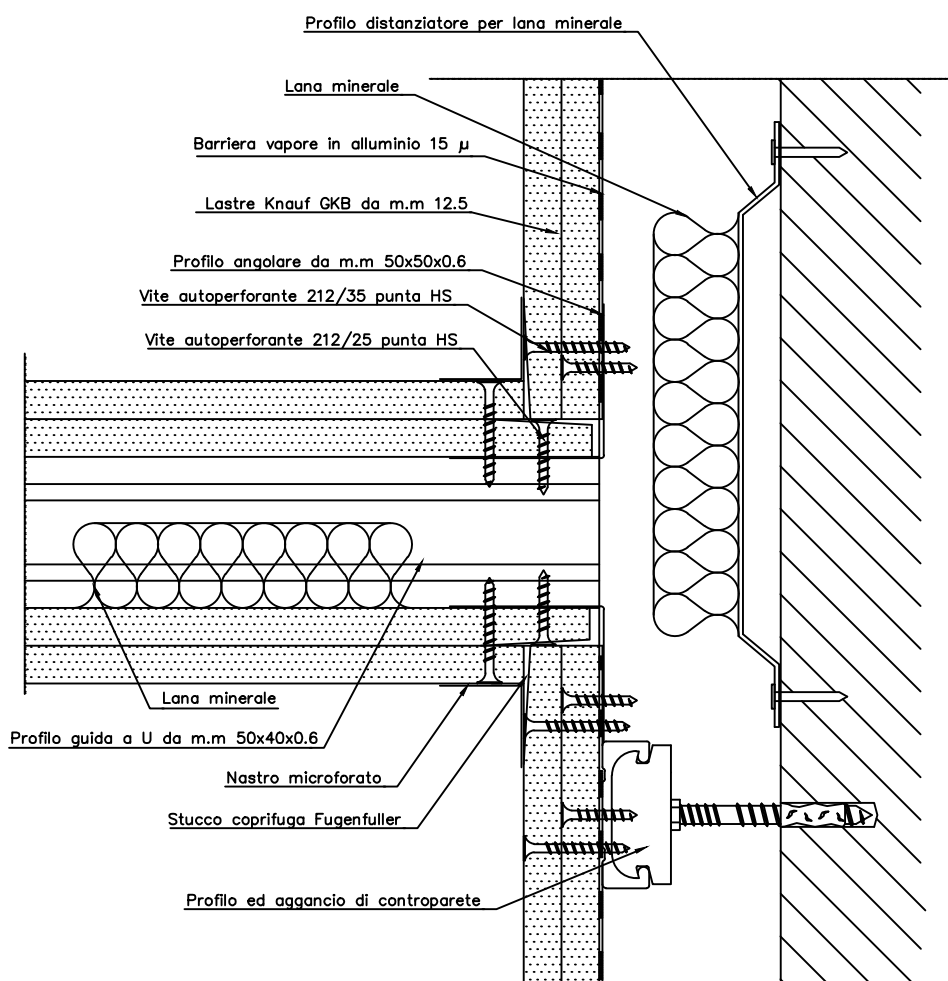


LEGENDA

(Ct)	Costruzione tramezzo
(In)	Eventuale riparazione intonaco
(T)	Tinteggiatura
(Zoc)	Collocazione di zocchetto battiscopa

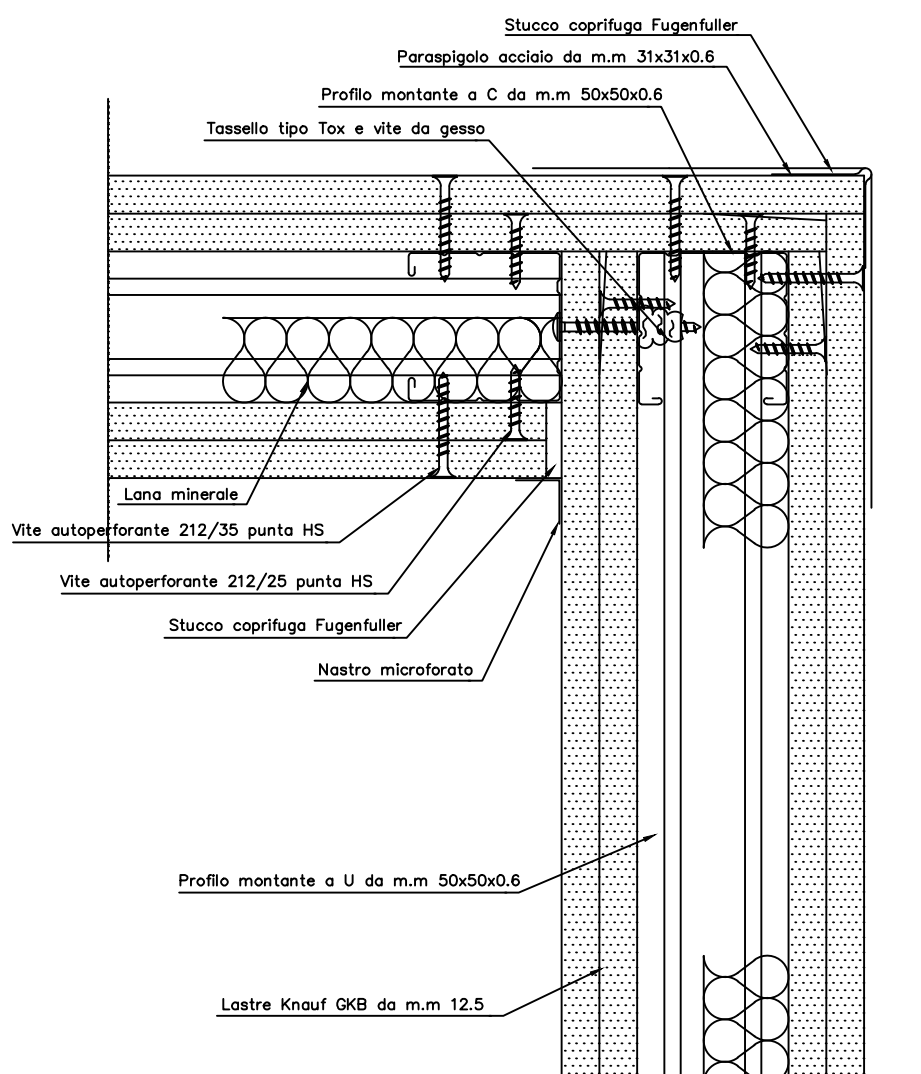
220 PARETI KNAUF W112 AD ORDITURA METALLICA E DOPPIO RIVESTIMENTO.

Congiunzione a controparete (o parete) su orditura



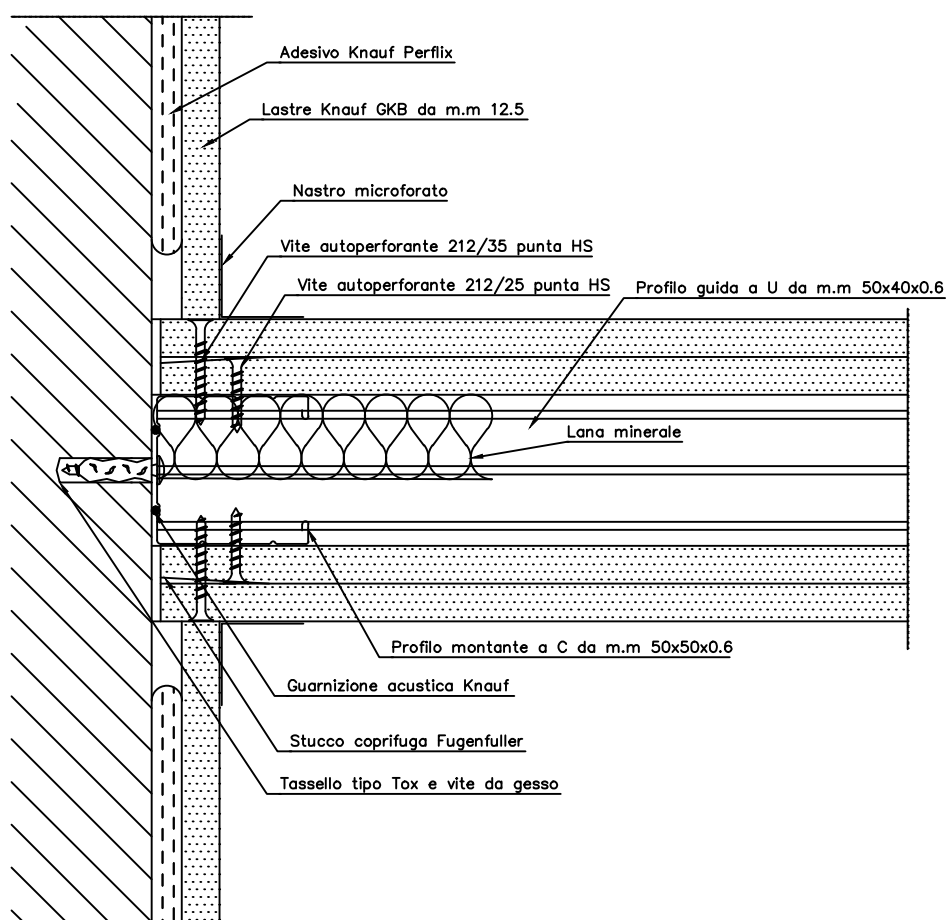
220 PARETE KNAUF W112 AD ORDITURA METALLICA E DOPPIO RIVESTIMENTO.

Congiunzione ad angolo con doppio montante a C.



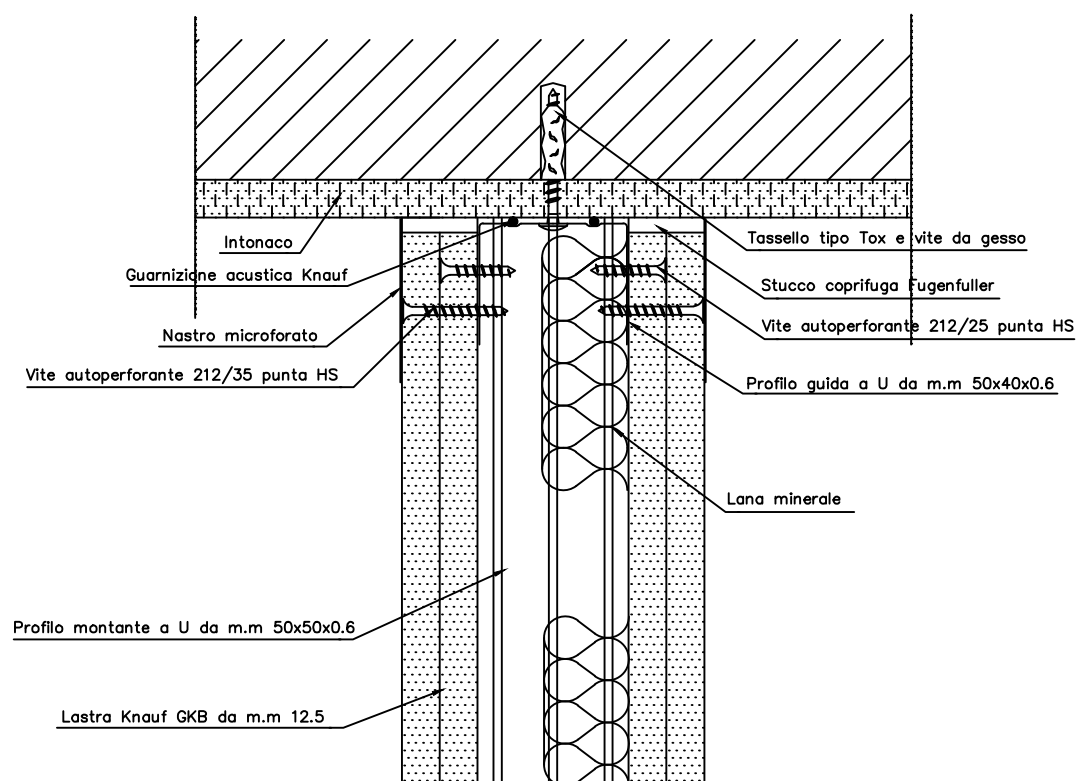
220 PARETI KNAUF AD ORDITURA METALLICA E DOPPIO RIVESTIMENTO.

Congiunzione a muro con intonaco a secco



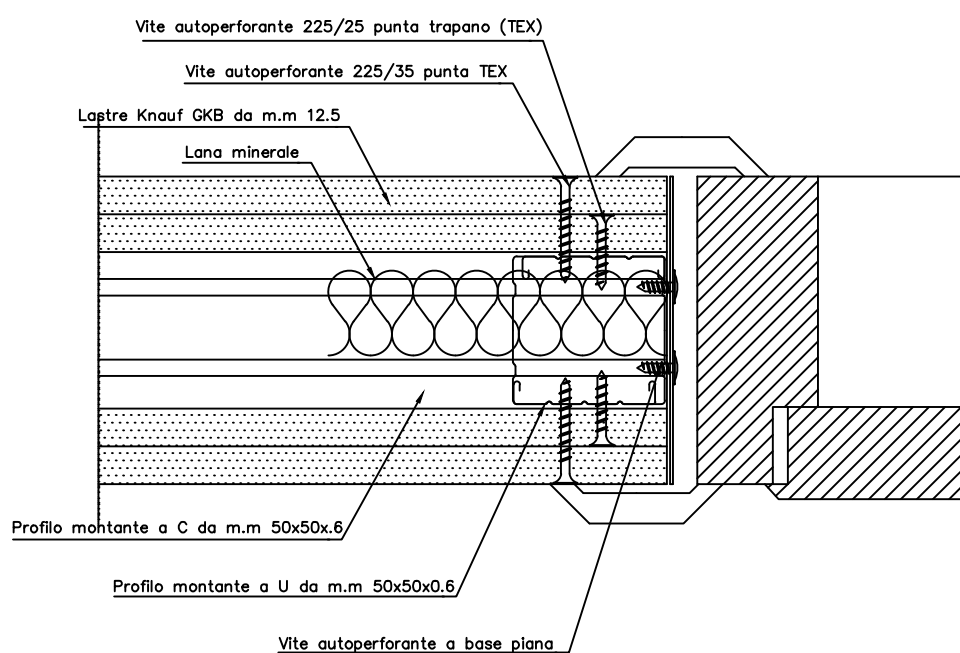
220 PARETI KNAUF W112 AD ORDITURA METALLICA E DOPPIO RIVESTIMENTO.

Congiunzione a soffitto intonacato.



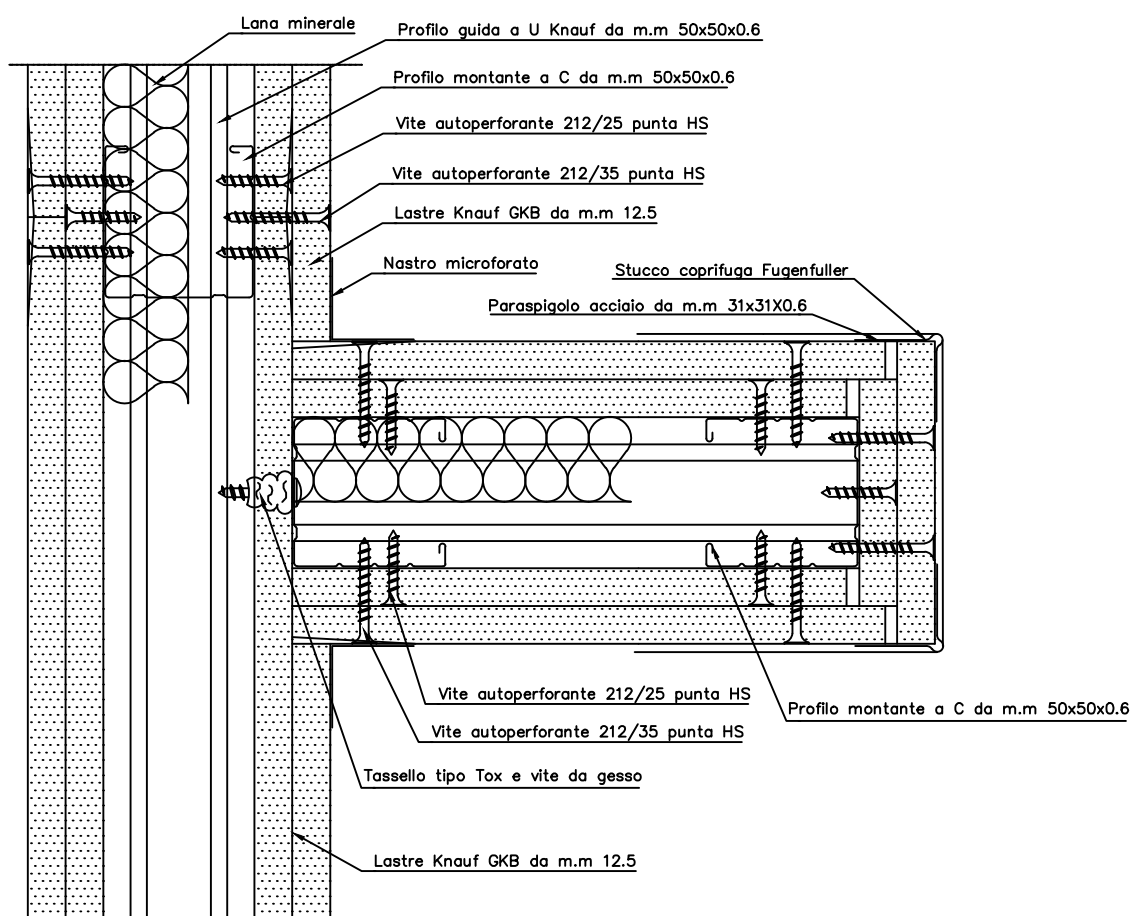
220 PARETI KNAUF W112 AD ORDITURA METALLICA E DOPPIO RIVESTIMENTO.

Giunto con porte.

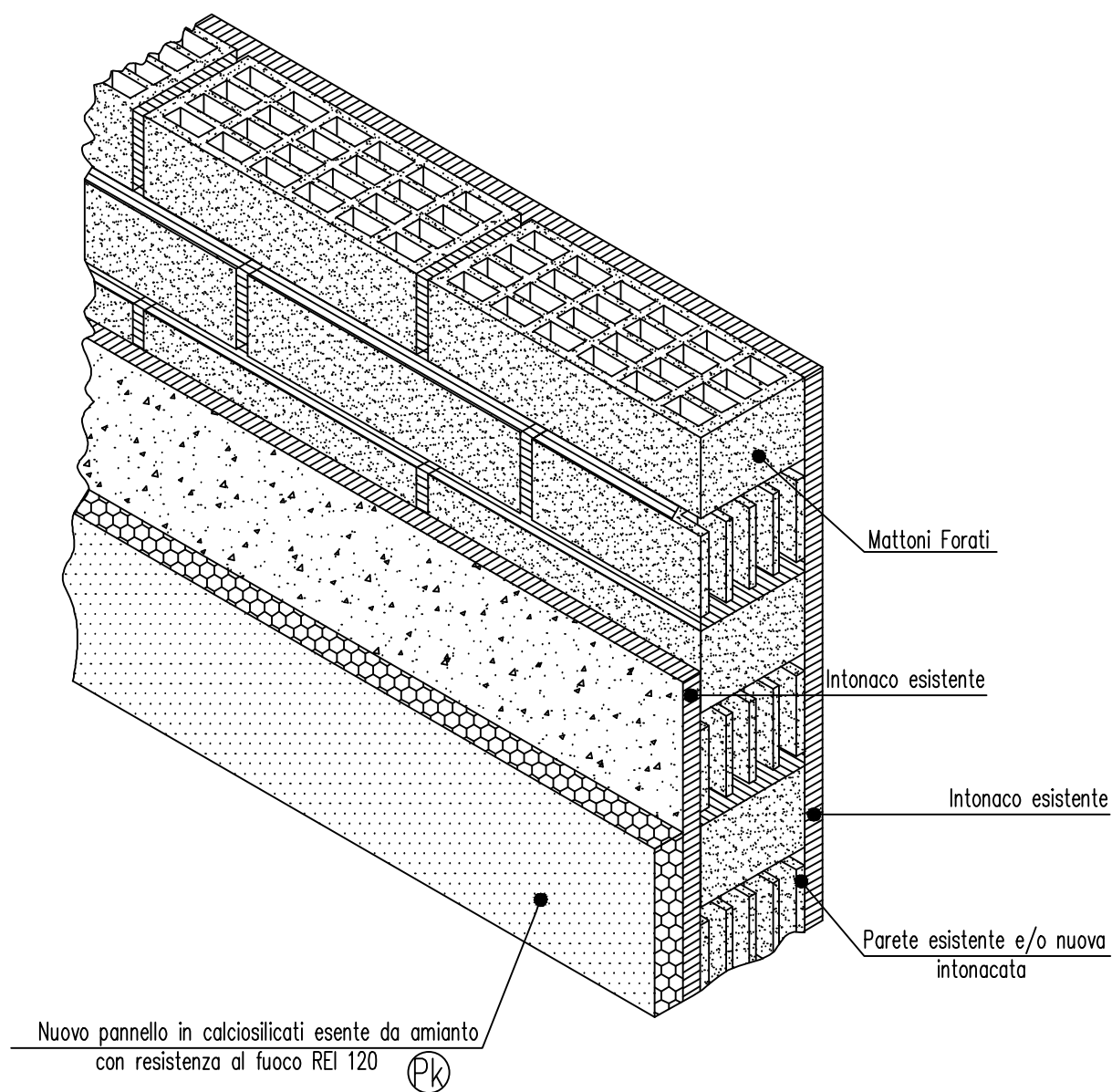


220 PARETI KNAUF W112 AD ORDITURA METALLICA E DOPPIO RIVESTIMENTO.

Testa di parete libera / Congiunzione a parete
(o controparete su rivestimento)



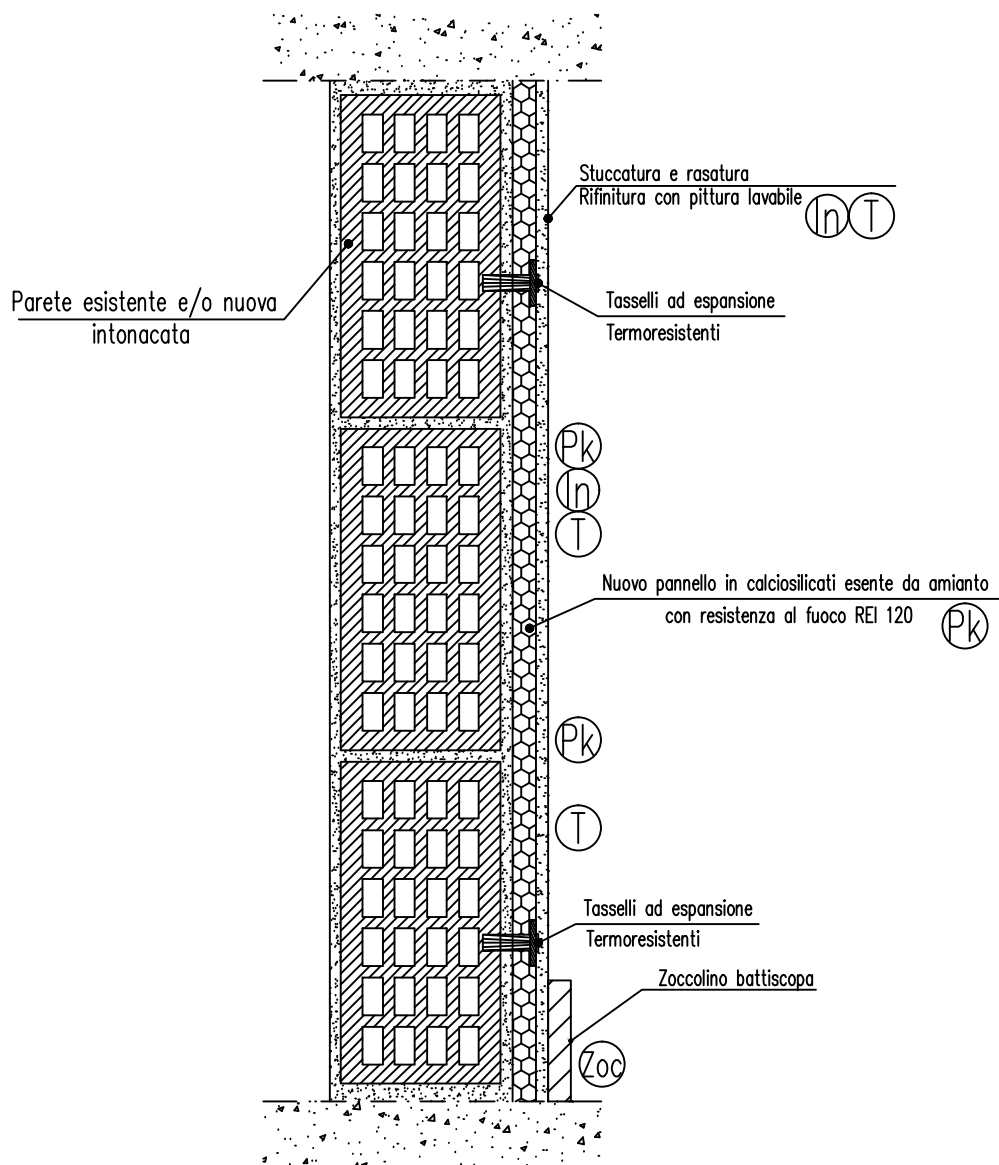
PARTICOLARE SEZIONE DI MURATURA CON APPLICAZIONE DI PANNELLI DI SILICATO (Pk)



PARTICOLARE – 1 –

L E G E N D A	
(Pk)	Applicazione pannello tipo promotek

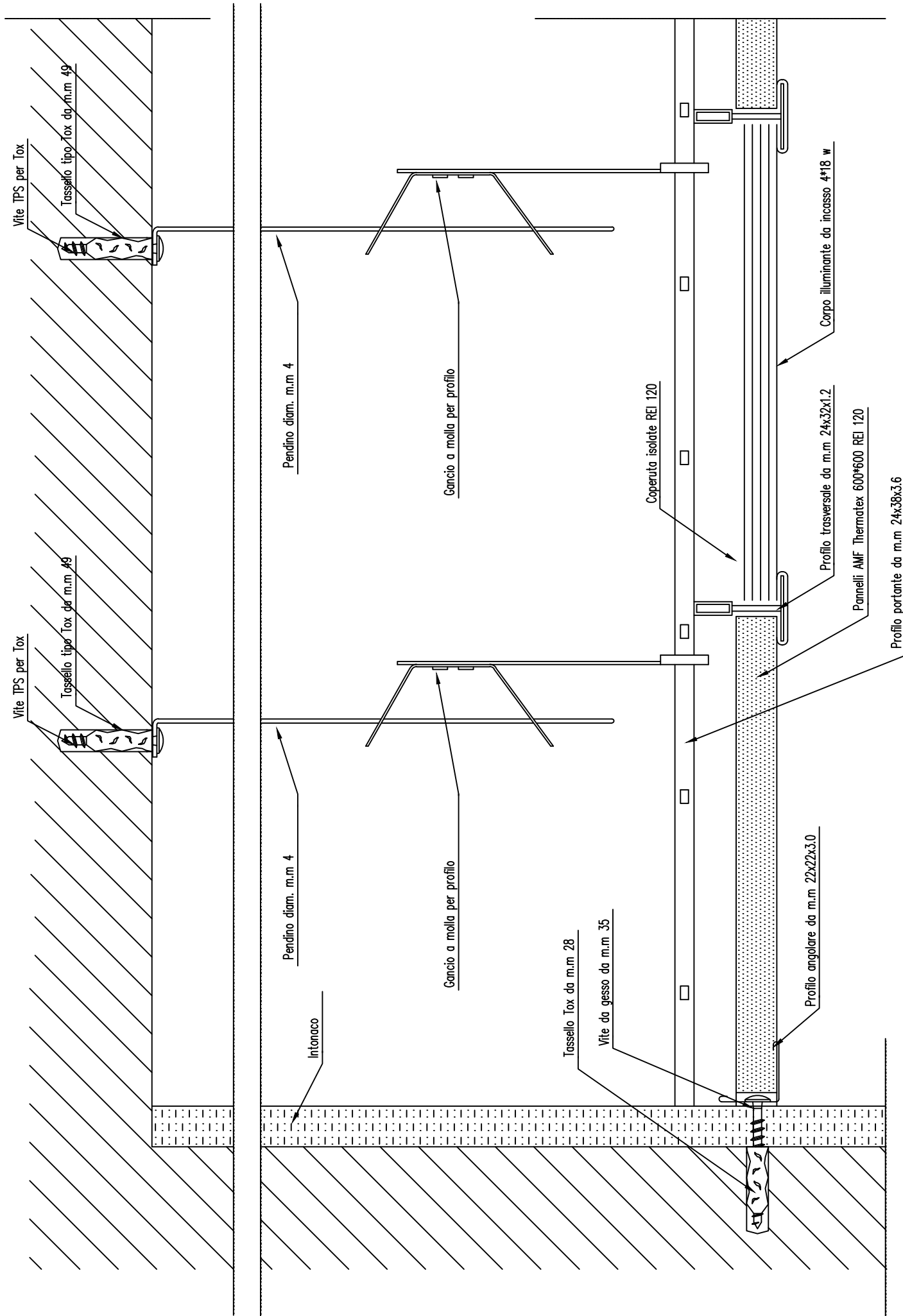
PARTICOLARE SEZIONE DI MURATURA CON APPLICAZIONE DI PANNELLI DI PANNELLI DI SILICATO E RELATIVA FINITURA

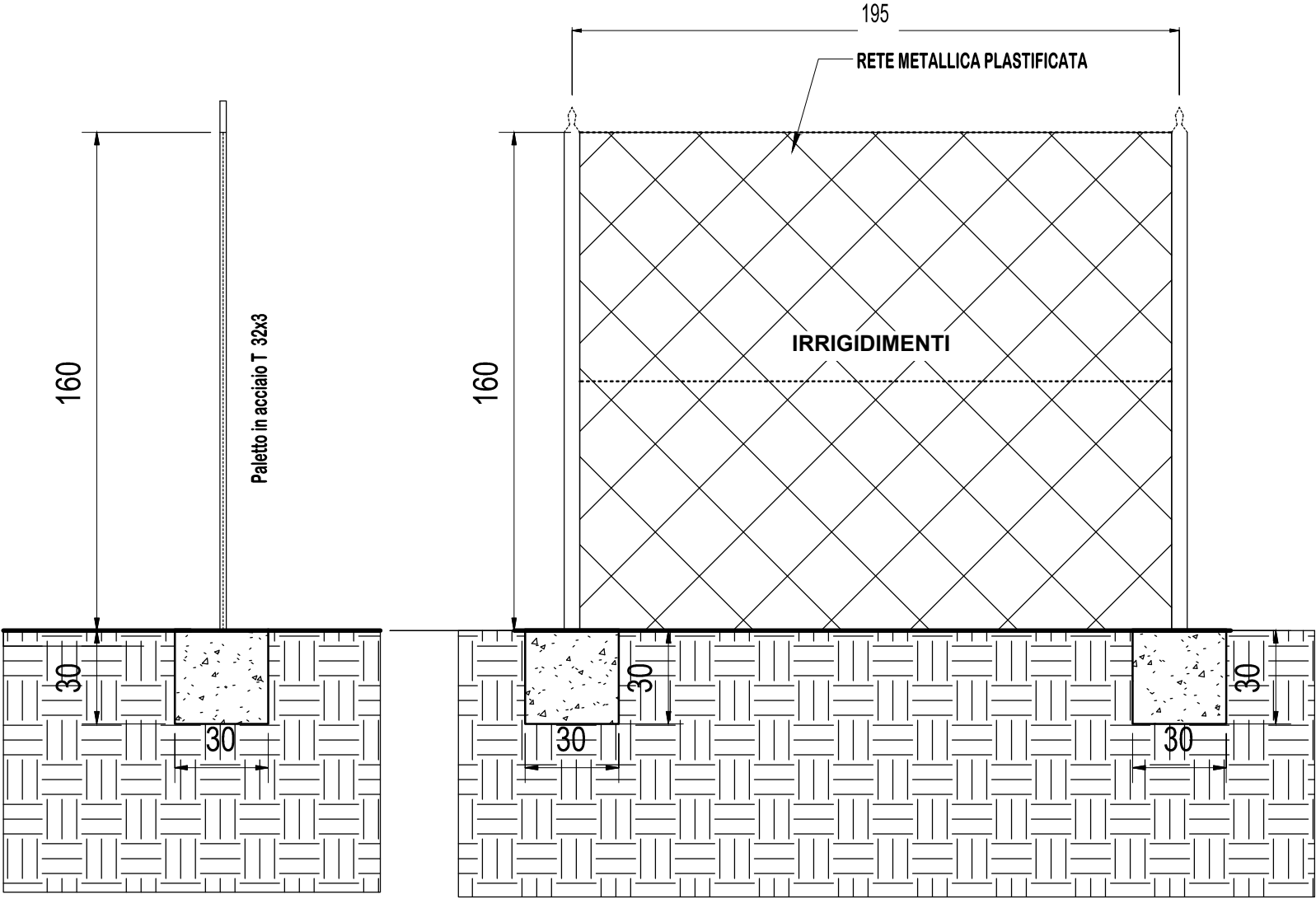


LEGENDA

(Pk)	Applicazione pannello tipo promat
(In)	Stuccatura e rasatura
(T)	Tinteggiatura
(Zoc)	Collocazione di zoccolino battiscopa

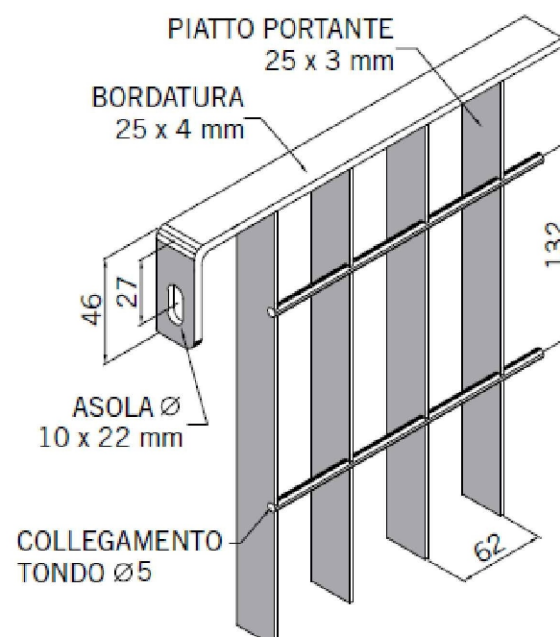
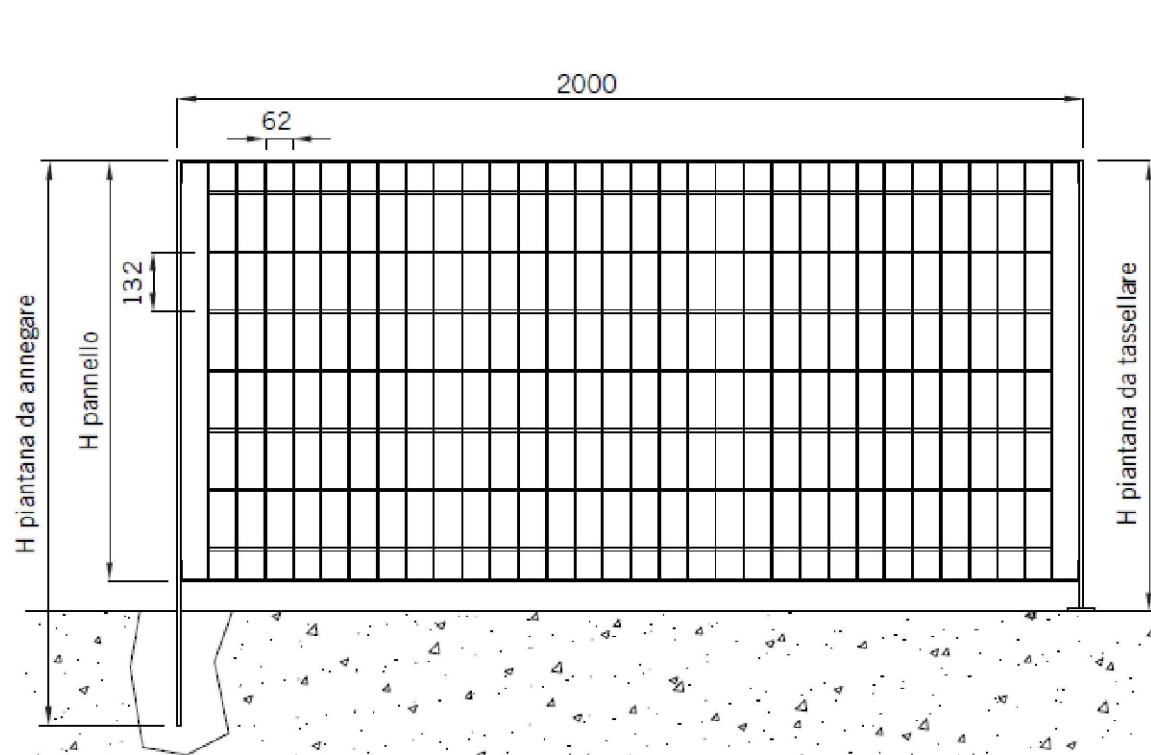
CONTROSOFFITTO IN FIBRA MINERALE CON CORPO ILLUMINANTE INCASSATO





Blocchetti di fondazione in cls
q.li 2,00

Recinzione metallica a filo plastificata Rpl



Le piantane per recinzione tipo Multisar 3 sono realizzate in piatto d'acciaio sezione 60 x 7 mm, con teste arrotondate.

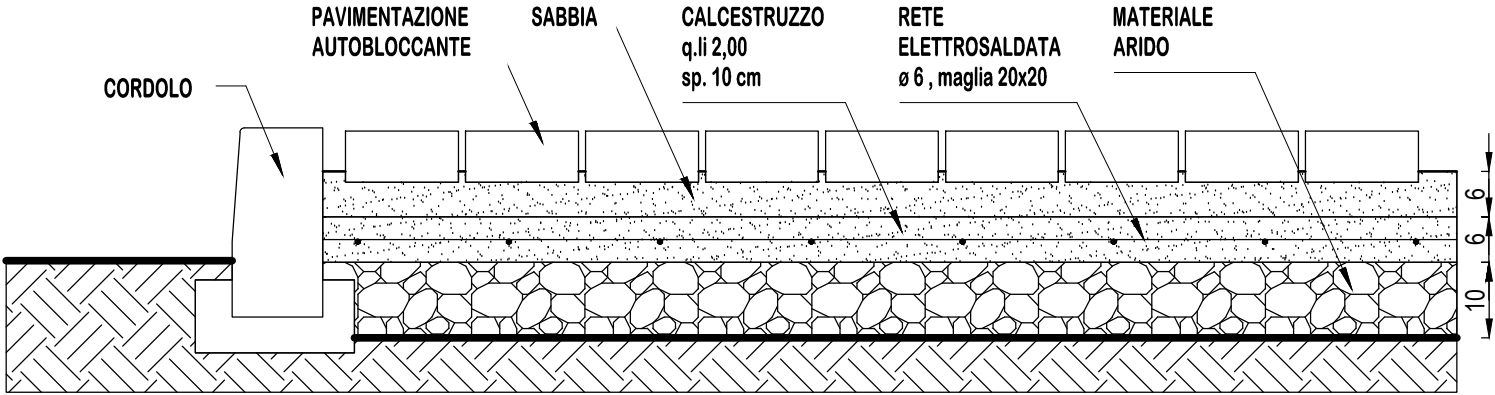
PANNELLO		PIANTANA	DA TASSELLARE		DA ANNEGARE	
ALTEZZA mm	L=1992 peso Kg/cad	SEZIONE mm	ALTEZZA mm	peso Kg/cad	ALTEZZA mm	peso Kg/cad
1064	27,20	60 x 7	1130	4,50	1315	4,70

Multisar

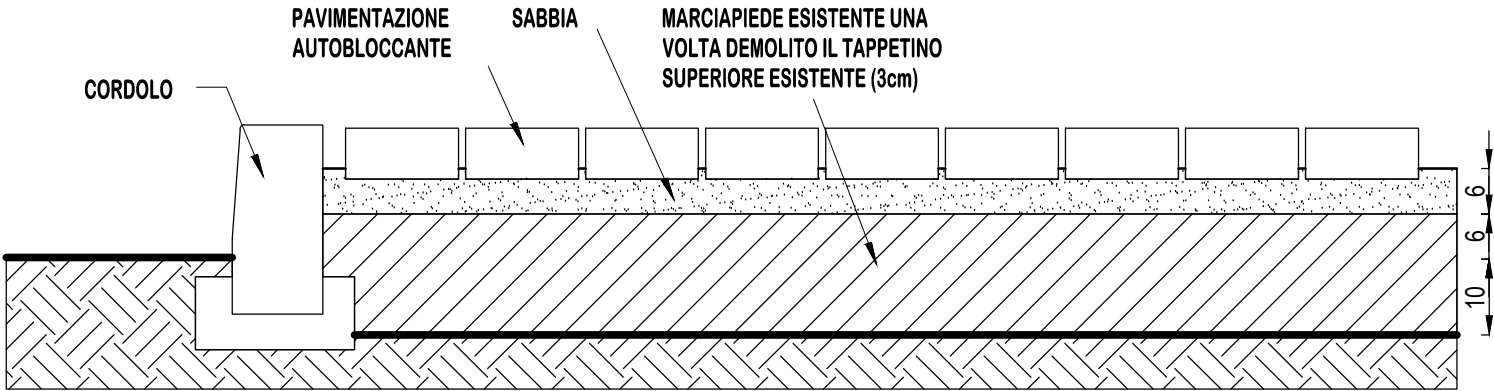
Recinzione Baldassar modello MULTISAR 3 realizzata in grigliato elettrosaldato in acciaio UNI EN 10025 S235JR, maglia 62 x 132 mm, piatti portanti sez. 25 x 3 mm disposti verticalmente, collegamento orizzontale con tondo diam. 5 mm, con bordatura superiore ed inferiore in piatto d'acciaio sez. 25 x 4 mm e con saldatura a filo eseguita a mano. Completa di piantane realizzate in piatto d'acciaio sez. 60 x 7 mm con teste arrotondate e bulloni in acciaio Inox M8 x 30, il tutto zincato a caldo a norme UNI EN ISO 1461.

RECINZIONE METALLICA IN GRIGLIATO ELETTROSALDATO (Rg) x scale e Recinzioni ove specificate

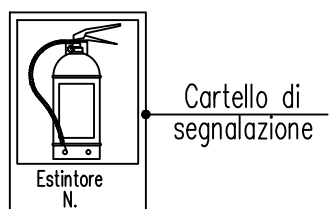
NUOVA PAVIMENTAZIONE (ab)



RIPAVIMENTAZIONE (ab)



SCHEMA DI INSTALLAZIONE DI ESTINTORE A POLVERE PORTATILE

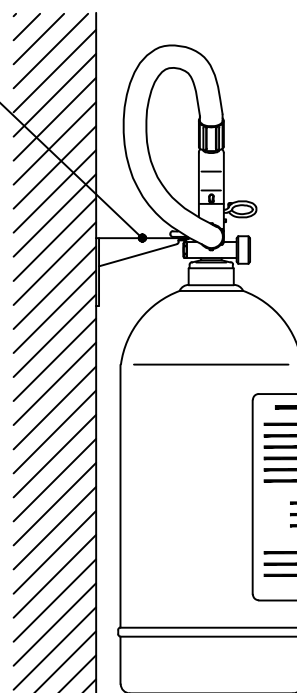


VISTA FRONTALE

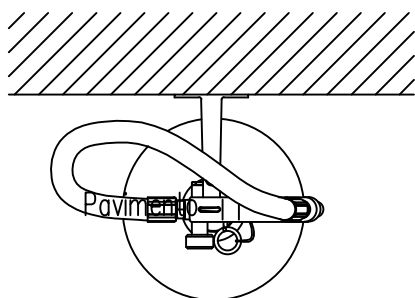


AGGANGIO ALLA
PARETE

Mensola di sostegno
fissata a muro



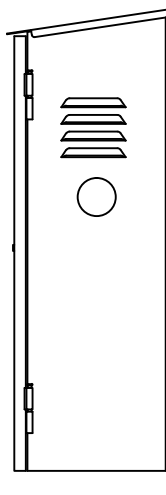
VISTA LATERALE



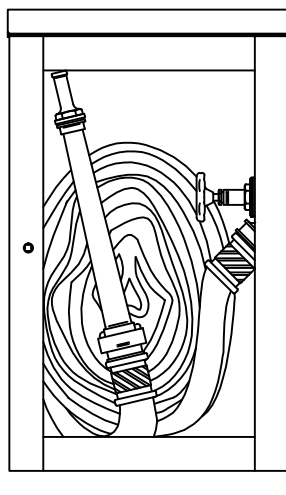
VISTA DALL'ALTO

IDRANTE ANTINCENDIO

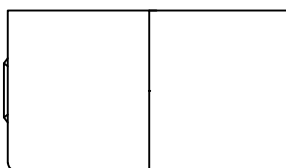
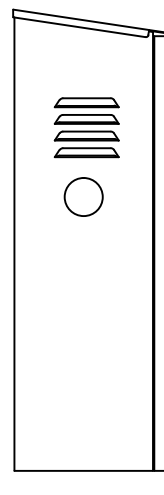
Vista laterale



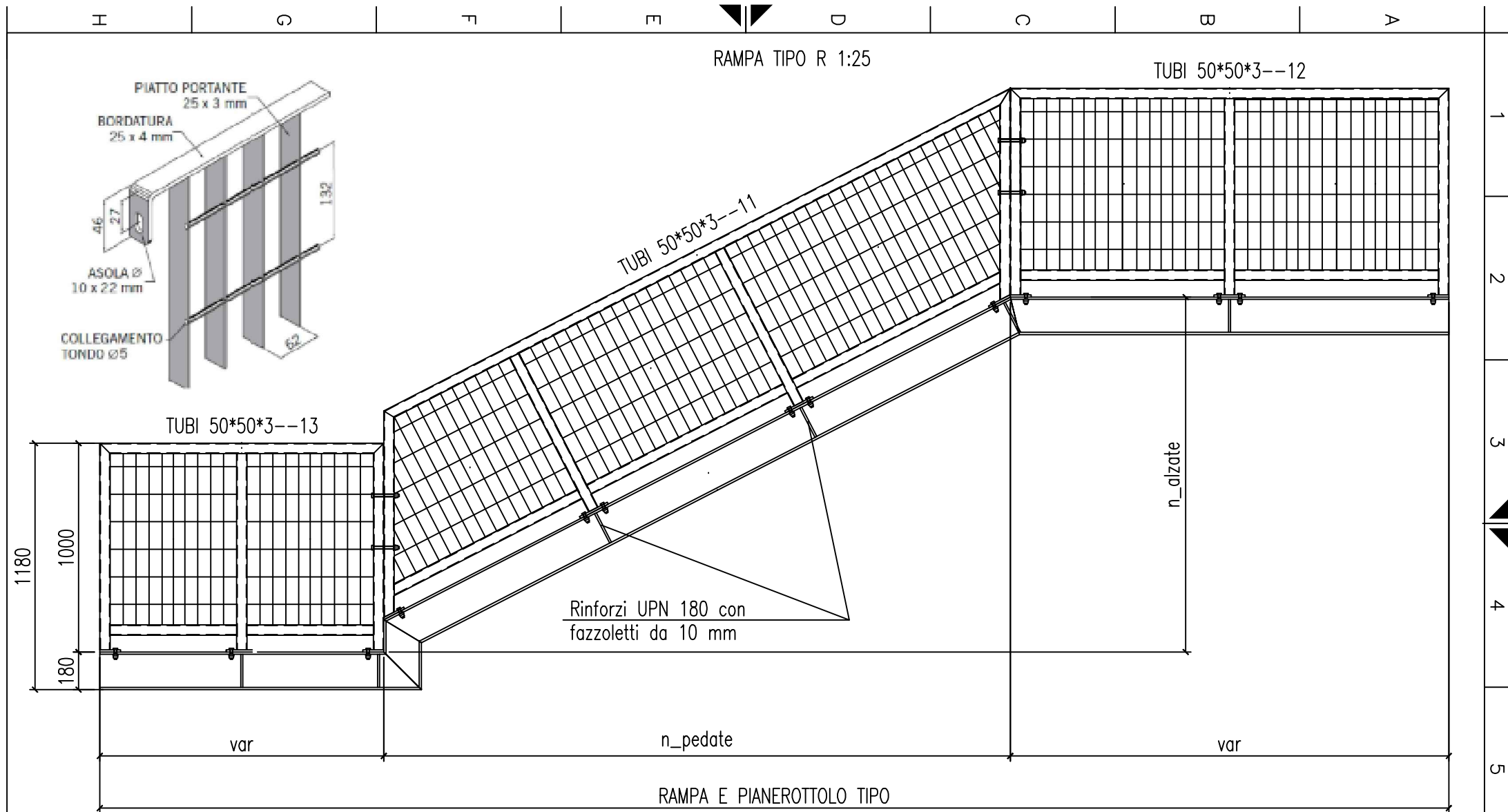
Vista frontale



Vista laterale

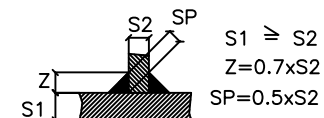


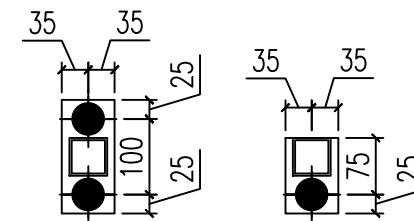
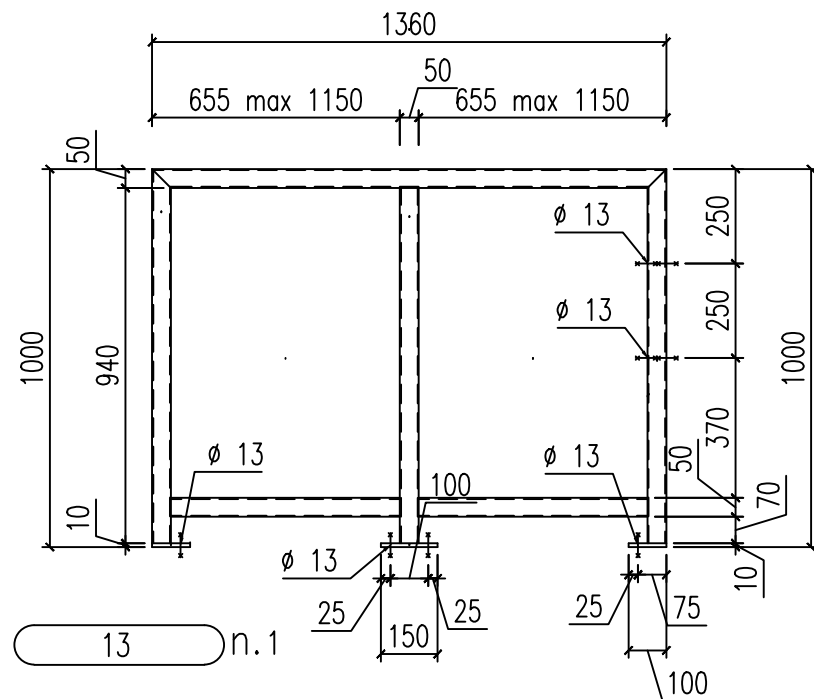
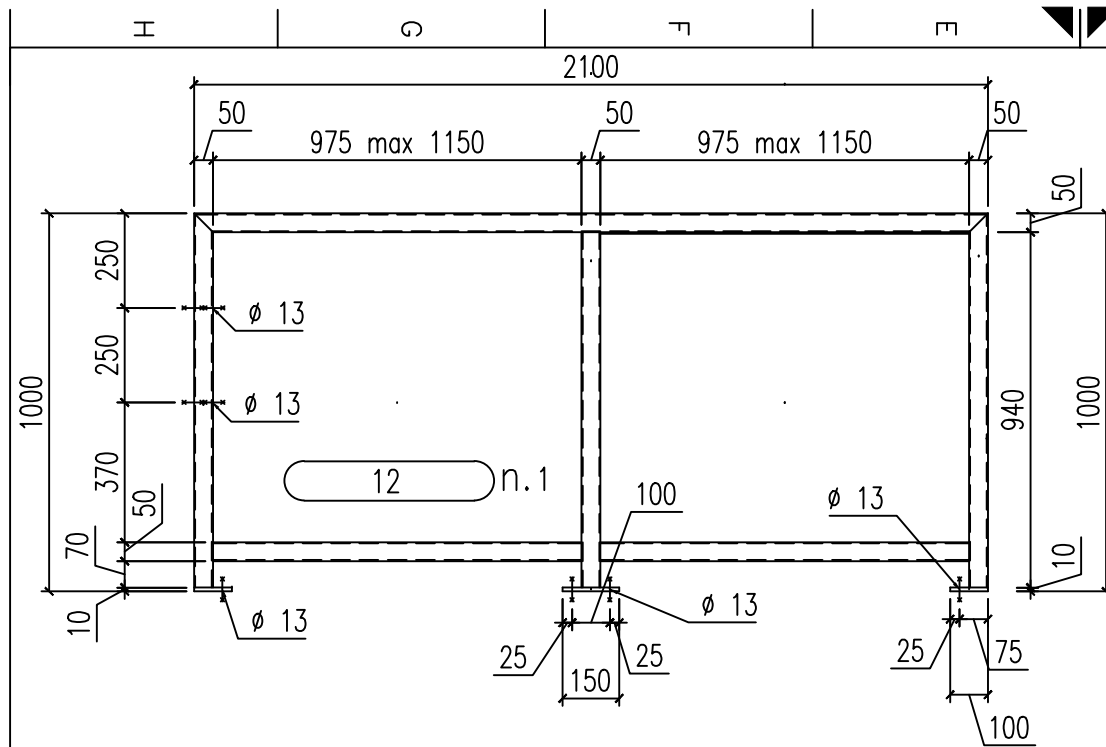
Vista dall'alto



Pannello Ringhiera tipo MULTISAR 3 realizzata in grigliato elettrosaldato in acciaio UNI EN 10025 S235JR, maglia 62 x 132 mm, piatti portanti sez. 25 x 3 mm disposti verticalmente, collegamento orizzontale con tondo diam. 5 mm, con bordatura superiore ed inferiore in piatto d'acciaio sez. 25 x 4 mm e con saldatura a filo eseguita a mano. Completa di piantane realizzate in piatto d'acciaio sez. 60 x 7 mm con teste arrotondate e bulloni in acciaio Inox M8 x 30, il tutto zincato

SALDATE D'ANGOLO TIPICHE
ECCETTO DOVE DIVERSAMENTE INDICATO





Ringhiera R 1:20
Rampa tipo

SIMBOLOGIA FORATURE

SIMB. ϕ (mm)



11



13



15



17



19



21



23.5



25.5

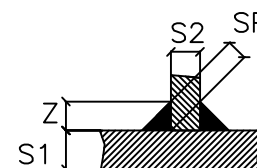


28.5



31.5

SALDATE D'ANGOLO TIPICHE
ECCETTO DOVE DIVERSAMENTE INDICATO

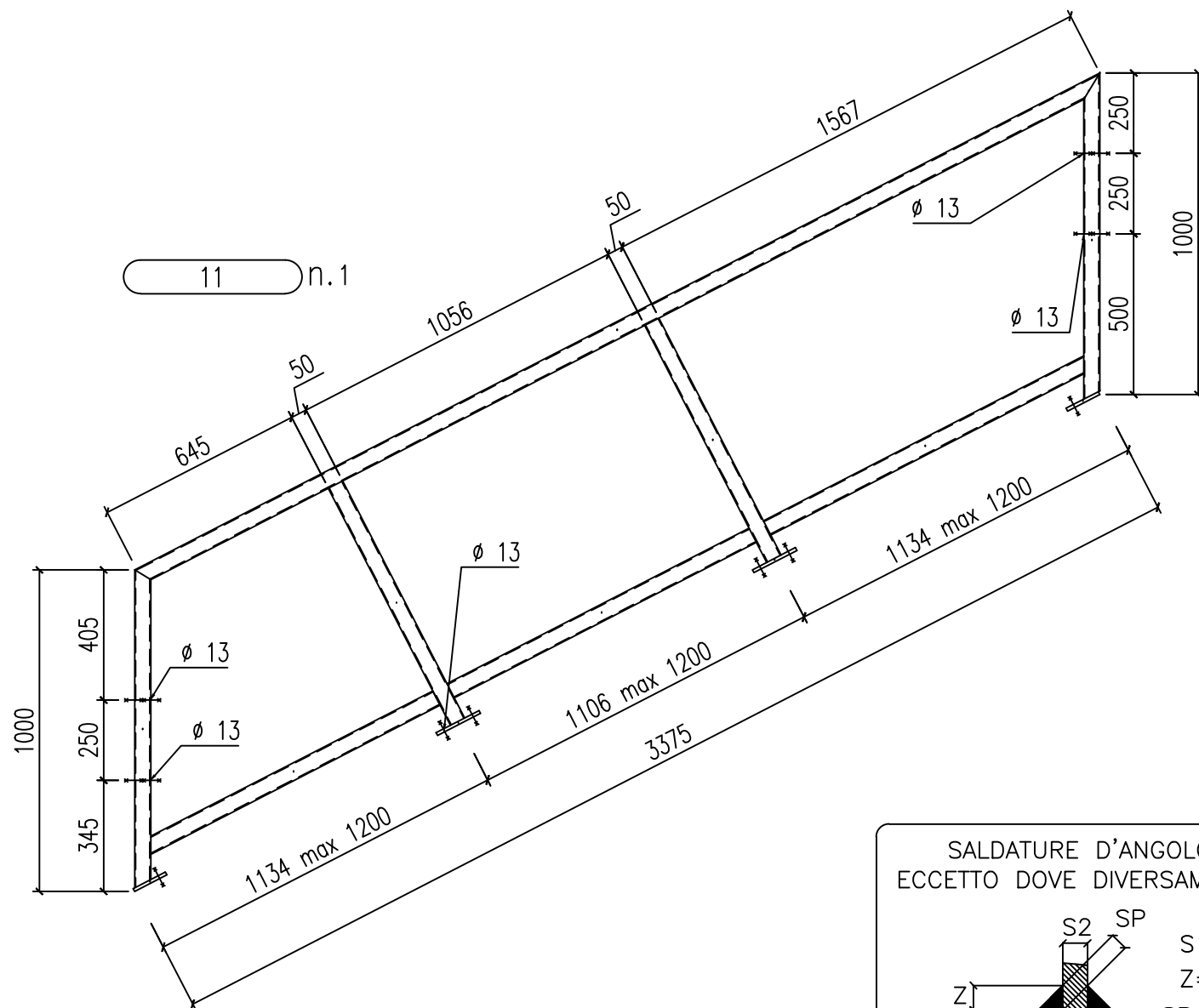


$$S1 \geq S2$$

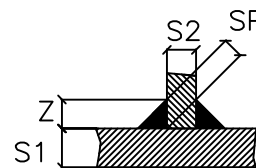
$$Z = 0.7 \times S2$$

$$SP = 0.5 \times S2$$

Ringhiera R 1:20
Rampa tipo



SALDATE D'ANGOLO TIPICHE
ECCETTO DOVE DIVERSAMENTE INDICATO



$$S1 \geq S2$$

$$Z = 0.7 \times S2$$

$$SP = 0.5 \times S2$$

SIMBOLOGIA FORATURE

SIMB. ϕ (mm)



11



13



15



17



19



21



23.5



25.5

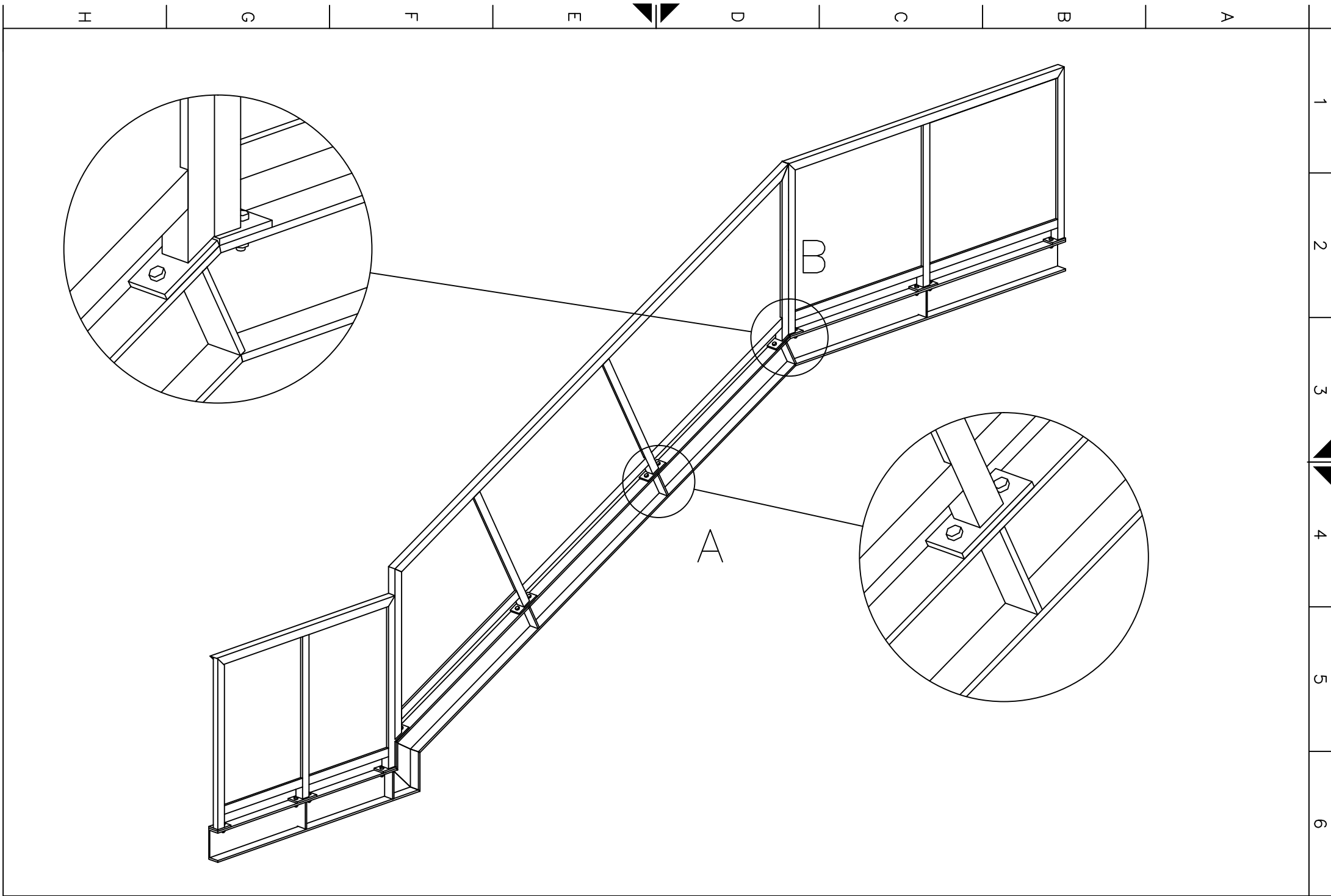


28.5



31.5

100 mm



100 mm